

serie 694

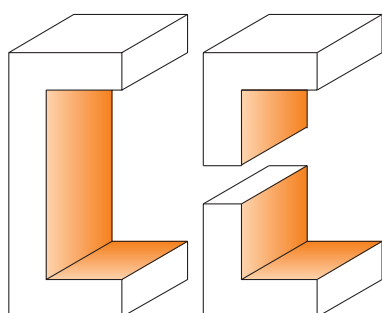
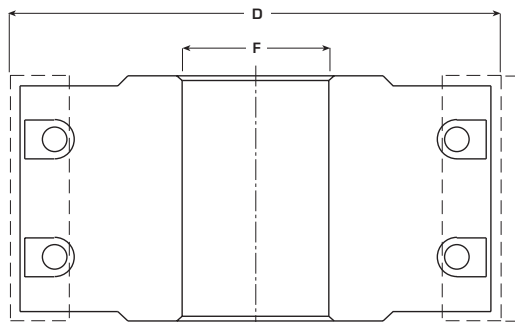


Queste teste portacoltelli sono state ideate per:

- incastri dall'alto e dal basso
- giunzioni
- fresature

su macchine toupie, tenonatrici e bordatrici.

Perfetta per tutti i materiali, ma i risultati migliori si ottengono con truciolare e MDF, composito, materiale plastico e laminati.



Caratteristiche tecniche:

- Testa portacoltelli in lega leggera con grande forza di tensione
- Coppia di coltelli diritti universali in carburo microgranulare 50x12x1,5 mm
- 2 paia di coltelli universali per scanalature in carburo microgranulare 14x14x2 mm
- Utensili per avanzamento meccanico MEC
- Spine per il posizionamento automatico dei coltelli.
- **Venduta in una pratica confezione in plastica**

DESCRIZIONE	D Diam. di taglio mm	I Lungh. di taglio mm	F Diam. del foro mm	RPM min. - max	CODICE
Testa portacoltelli per incastri	100	50	19,05	7600~12000	694.100.19
Testa portacoltelli per incastri	100	50	30	7600~12000	694.100.30
Testa portacoltelli per incastri	100	50	31,75	7600~12000	694.100.31
Testa portacoltelli per incastri	100	50	35	7600~12000	694.100.35
Testa portacoltelli per incastri	125	50	40	6100~10300	694.125.40
Testa portacoltelli per incastri	125	50	50	6100~10300	694.125.50

Ricambi: 694.999.01 Cuneo per serraggio coltelli 48x8x12 mm 990.067.00 Vite per serraggio cuneo M5x8 790.500.00 Coltello HW 50x12x1,5 mm
 990.066.00 Vite per serraggio cuneo M6x16 991.064.00 Chiave esagonale 4 mm 790.140.00 Coltello HW 14x14x2 mm

Riduzione del foro



Coppia di riduzioni per foro	50-40 mm	699.050.40
Coppia di riduzioni per foro	50-35 mm	699.050.35
Coppia di riduzioni per foro	50-30 mm	699.050.30
Coppia di riduzioni per foro	35-31,75 mm	699.035.31
Coppia di riduzioni per foro	35-30 mm	699.035.30
Coppia di riduzioni per foro	31,75-30 mm	699.031.30
Coppia di riduzioni per foro	31,75-25,4 mm	699.031.26
Coppia di riduzioni per foro	31,75-19,05 mm	699.031.19
Coppia di riduzioni per foro	30-25,4 mm	699.030.26
Coppia di riduzioni per foro	30-19,05 mm	699.030.19
Coppia di riduzioni per foro	25,4-19,05 mm	699.026.19
Coppia di riduzioni per foro	19,05-12,7 mm	699.019.13

Da usare esclusivamente in coppia